



Velomaršruti Tukuma pilsētā

Tūrisma karte



www.visittukums.lv
www.tukums.lv



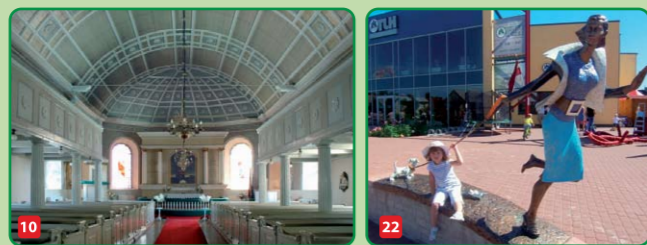
Karte tiem, kuri vēlas iepazīt Tukuma pilsētu un tuvāko apkārtni, braucot ar velosipēdu. Trīs maršruti, kas piemēroti gan ģimenēm ar bērniem, gan draugu kompānijām izīpaņai un jaūtrai un aktīvai brīvā laika pavadīšanai. Braucam ar velo! Uz Tukumu pēc smukuma!



Kartes tapšanā izmantoti materiāli un fotogrāfijas, ko iesniegusi tūrisma uzņēmējai un apskates objektu apsaimniekotāji, kā arī Tukuma muzeja rīcībā esošā informācija.

Izdevējs: Tukuma novada dome, 2011
Foto: J. Deģe, G.Haneckis, A.Jansons, A.Nelānde, K.Ozola, A.Priede, I.Smūskova, J.Vitols, I.Treija-Civile, K.Zihmane-Ritina, Tukuma TIC
Kartes: SIA "Kārsu izdevniecība Jāņa sēta"

ERAF IZVEIDĀJUMS TAVĀ NĀKOTNĒ! REGULĀCIJAS TAVĀ NĀKOTNĒ!
IZVEIDĀJUMS TAVĀ NĀKOTNĒ!
Izdots ar Eiropas Savienības Eiropas Reģionālās attīstības fonda finanšu atbalstu.
Projekts „Velotūrisma infrastruktūras attīstība Tukumā”
Nr.VPA/3.4.2.1.2/08/01/001 (Vieņošans Nr.LV-IPA-09-0002)



VELOMARŠRUTI

MAZAIS LOKS PA PILSĒTU

Maršruts ļaus iepazīt pilsētas centru – veco koka apbūvi, plānojumu, meklēt unikālas detaļas vecpilsētā, aicinās būt ekstrēmam un varbūt pārbaudīt sevi un savu braukšanas prasmi uz vecā brūģa, kā arī apstāties un ieliet kādā no muzejiem. Tukumā ir smukums!

MARŠRUTA KRĀSA KĀRTĒ

Maršruta gaita: dzelzceļa stacija Tukums I – Pasta iela – Pils iela – Brīvības laukums – Liela iela – Harmonijas iela – Dārza iela – Tidaholmas iela – Raina iela – Sēseles iela – Elizabetes iela – Katrīnas laukums – Stadionu iela – Pasta iela – dzelzceļa stacija Tukums I

Maršruta garums: aptuveni 3 km

Maršruta sākums: dzelzceļa stacija Tukums I

Maršruta beigu punkts: dzelzceļa stacija Tukums I

Maršruta alternatīva: maršrutu iespējams izbraukt, nevadoties pēc šī kartes materiāla, bet pēc saviem ieskatiem, izmantojot pilsētas velocelņus.

Maršruta saiste: maršrutam ir saiste un pārklājums ar maršrutu "Lielais loks apkārt Tukumam".

Informācija par ceļa segumu: Tukuma pilsētā ir gan velocelņi ar nodalītām joslām velobraucējiem, gan koplietošanas ietves braukšanai, kā arī vēsturiskais bruģis vecpilsētā.

Ieteikumi, rekomendācijas: maršrutu piemērots braukšanai ģimenēm ar bērniem gan interesanto apskates objektu, gan garuma ziņā. Esiet uzmanīgi, jo pilsētas centrā ir intensīva satiksme!



LIELAIS LOKS APKĀRT TUKUMAM

Maršruts piedāvā iepazīties ar pilsētu un dažādiem objektiem ne tikai centrā, bet arī nomalēs, pievarēt pakalni un vērot pilsētas panorāmu no dažādiem skatupunktiem. Tukums ir Latvijas mēroga kalnu pilsēta!

MARŠRUTA KRĀSA KĀRTĒ

Maršruta gaita: dzelzceļa stacija Tukums I – Jelgavas iela – Alīnes iela – Durbes iela – Rīgas iela – Meža iela – Pasta iela – Talsu iela – Pilskalna iela – Gravas iela – Kandavas iela – Stacijas iela – Zemītes iela – Kuldiņas iela – Liela iela – Pils iela – Pasta iela – dzelzceļa stacija Tukums I

Maršruta sākums: dzelzceļa stacija Tukums I

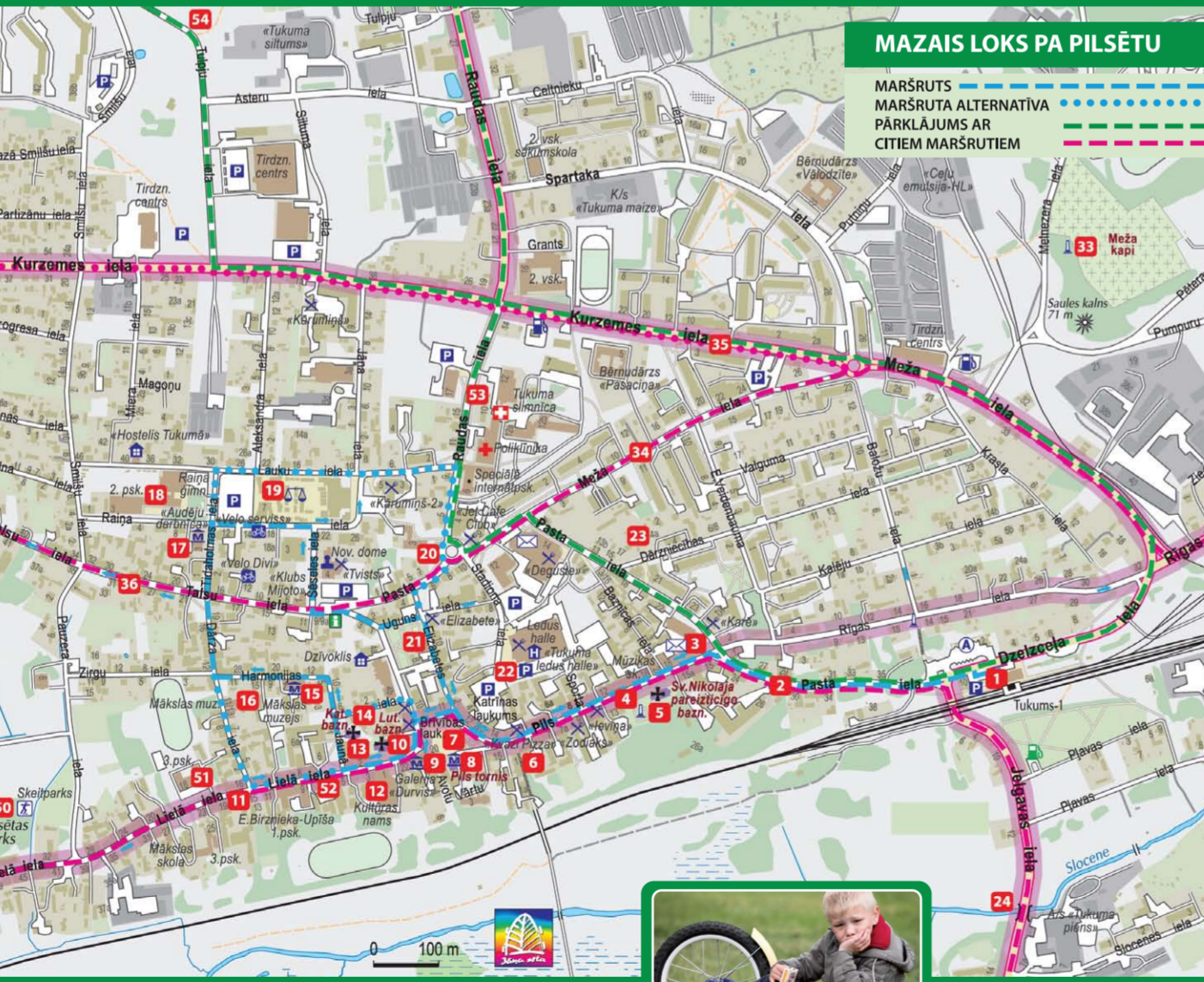
Maršruta beigu punkts: dzelzceļa stacija Tukums I

Maršruta alternatīva: maršrutu var sākt arī dzelzceļa stacija Tukums II. Maršrutu var dažādot, izbraucot nelielus likumus pa mikrorajonu mazajām ieliņām: Jauntukumā pa Parādes, Aviācijas un Telegrāfa ielu, Durbē – pa M.Parka un Estrādes ielu, bet Lauktehnikā – pa Tehnikas un Strēlnieku ielu. Maršrutu tāpat iespējams izbraukt, nevadoties pēc šī kartes materiāla, bet pēc saviem ieskatiem, izmantojot pilsētas velocelņus.

Maršruta saiste: maršrutam ir saiste un pārklājums ar maršrutu "Mazais loks pa pilsētu".

Informācija par ceļa segumu: Tukuma pilsētā ir gan velocelņi ar nodalītām joslām velobraucējiem, gan koplietošanas ietves braukšanai. Piebraukšanai pie Durbes pils un kalēja darbnīcas – zemes ceļi ar grants segumu.

Ieteikumi, rekomendācijas: nelielā garumā dēļ maršruts piemērots braukšanai ģimenēm ar bērniem, bet nelielos posmos esiet gatavi uz dažādiem ceļu segumiem, kā arī braukšanai augšup pa pakalniem. Izbraucot šo maršrutu un apvienojot to ar maršrutu "Mazais loks pa pilsētu", varat gūt vispusīgu pārskatu par Tukuma pilsētu un apskates objektiem tajā. Esiet uzmanīgi, jo pilsētas centrā ir intensīva satiksme!



MAZAIS LOKS PA PILSĒTU

MARŠRUTS
MARŠRUTA ALTERNATĪVA
PĀRKLĀJUMS AR
CITIEM MARŠRUTIEM

SASAISTE AR CITIEM VELOMARŠRUTIEM TUKUMA APKĀRTNĒ

"Uz Jaunmoku pili" (maršruts Nr. 3)
"No Tukuma līdz Milzkalnei" (maršruts Nr. 4)
"No Tukuma līdz Valguma ezeram" (maršruts Nr. 5)
"No Tukuma līdz Kanjera ezeram" (maršruts Nr. 12)
"No Tukuma uz jūru gar Lustūzkalnu" (maršruts Nr. 13)
"No Tukuma uz jūru" (maršruts Nr. 14)
"Brauciens pāri kalniem" (maršruts Nr. 15)

VELO NOMA UN SERVIS

- "Velo Divi" – Talsu iela 12, Tukums. Tālr.: 29507095
- "Velo serviss" – Raina iela 14 (sētā), Tukums. Tālr.: 26434448

SABIEDRISKAIS TRANSPORTS NO RĪGAS UZ TUKUMU

Elektrovilciens ar velosipēdu novietojšanai paredzētām vietām kursē no Rīgas uz Tukumu līdz stacijām Tukums I un Tukums II. Sikāka informācija – www.pv.lv



TUKUMA MEŽA LOKS

Maršruts piedāvā dodies ārpus pilsētas uz Jumpravas ezeru, kura apkārtnē iepazīt gan divus ievērojamus dabas objektus – "Vāgnera dendroloģiskos stādījumus" un "Lauksarga stādījumus", gan tuvējo meža daudzveidību. Pa ceļam – pārbaudījumi meža ceļu pievēršanā, un iespēja nobaudīt meža veltes. Ogu te ir daudz!

MARŠRUTA KRĀSA KĀRTĒ

Maršruta gaita: dzelzceļa stacija Tukums I – Pasta iela – Raudas iela – Kurzemes iela – Tulpiju iela – Smilšu iela – "Vāgneris" – "Sveikuli" – Raudas iela – Kurzemes iela – Meža iela – Dzelzceļa iela – dzelzceļa stacija Tukums I

Maršruta garums: aptuveni 12 km

Maršruta sākums: dzelzceļa stacija Tukums I

Maršruta beigu punkts: dzelzceļa stacija Tukums I

Maršruta alternatīva: ja ir bailes mežā apmaldīties, maršrutu var samazināt, no "Vāgnera" un "Sveikuliem" atgriežoties atpakaļ uz pilsētu un turpinot ceļu pa Jumpravas vai Lauabies un Lauksarga ielu līdz Raudas ielai.

Maršruta saiste: maršrutu daļēji var kombinēt ar parējiem pilsētas velomaršrutiem.

Informācija par ceļa segumu: Tukuma pilsētā ir gan velocelņi ar nodalītām joslām velobraucējiem, gan koplietošanas ietves braukšanai. Posms no Jumpravas ielas līdz mežam – zemes ceļš ar "trepi", tuvāk mežam – ļoti smilšains. Ja nebūs lijis lietus, riteņi smilšainajā zemes ceļā var iegrimt un var nākties riteņi pāris desmitus metru stumt. Meža ceļš vietām pārklāts ar ceļam blakus augošu skujkoku saknēm.

Ieteikumi, rekomendācijas: nelielā garumā dēļ maršruts piemērots braukšanai ģimenēm ar bērniem. Ja karstā vasarā nebūs lijis lietus, grūts posms sagaidāms no Jumpravas ielas līdz mežam.



TUKUMA MEŽA LOKS

MARŠRUTS
MARŠRUTA ALTERNATĪVA
PĀRKLĀJUMS AR
CITIEM MARŠRUTIEM

LIELAIS LOKS APKĀRT TUKUMAM

MARŠRUTS
MARŠRUTA ALTERNATĪVA
PĀRKLĀJUMS AR
CITIEM MARŠRUTIEM

Velocelņi	Administratīvās vienības robeža	Viena no citām	Pilskalns • Ievērojams kalns
Veloserviss	Administratīvās vienības robeža	Viena no citām	Castle mound • Outstanding hill
Veloserviss	Administratīvās vienības robeža	Viena no citām	Castle mound • Outstanding hill
Veloserviss	Administratīvās vienības robeža	Viena no citām	Castle mound • Outstanding hill

