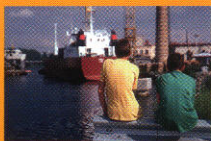
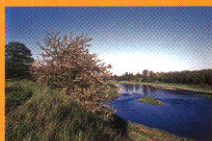
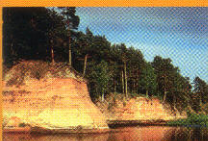


SALACA

KARTE • MAP • KAPTA

M 1: 100 000



ŪDENSTŪRISMA CEĻVEDIS
WATER TOURISM GUIDE
ПУТЕВОДИТЕЛЬ ВОДНОГО ТУРИЗМА

Devintas upes Vidzemē



Pietrags

Vispārīgā informācija

Garums 95 km, kritums 42 m, baseina platība 3420 km², vidējais caurplūdums grīvā: gadā 31,3 m³/s, palos 184 m³/s, mazūdens periodā 4,4 m³/s, vidējais palu datums 9. aprīlis.

Par vārda "Salaca" izcelsmi valodniekiem ir dažādi viedokļi. Vieni domā, ka tas ir salikums no vārdiem "sala" un "acs", citi uzskata, ka "Salaca" cēlies no vārda "salakt" (upe salokot Burtnieku ezera ūdeņus), tomēr, visticamāk, Salacas vārds cēlies no seno lībiešu upes vārda "Saletsa".

Salaca iztek no Burtnieku ezera un ietek Baltijas jūrā. Tūrisma nobraucienam Salaca izmantojama visu sezonu ar jebkura tipa laivu – kā ar gumijas laivu un smaillīti, tā ar koka laivu. Kā daudz Latvijas upju, arī Salacas plūdums nav vienmērīgs – ir gan mierīgi posmi, kur gandrīz nav straujumu, gan arī diezgan strauji, krāčaini un akmeņaini posmi. Skaistākās vietas ir ap Mazsalacu – sākot no romantiskās Lapu lejas 1,5 km no Mazsalacas uz Burtnieku pusi, pie Ķireles ietekas un visā Skaņākalna dabas parka teritorijā. Salaca ir slavēta ar zivju bagātību. Šeit saglabāta lielākā dabiskā lašu populācija visā Austrumbaltijas reģionā, tāpēc upei piešķirts lašupes statuss, kas nosaka īpašu aizsardzības režīmu. Labākā maksķerēšanas sezona Salacā ir aprīlī un maijā, kas no Rīgas jūras līča upē uz nārstu ienāk raudas, baltie sapāli un vimbas. Maksķerēšanu Salacā ar saistošu noteikumu palīdzību regulē pašvaldības, kur arī iegūstama precīza informācija, t.sk. par licenču nepieciešamību, iegādes kārtību u.c. (Licences maksķerēšanai Salacgrīvas pašvaldībā iegādājamas viesnīca "Brīze", Salacgrīva, Valmieras iela 7, tel. +371 4071717.) Salacas pietekas Jogla, Noriņa, Korģene, Dzirnūpe un Glāžupe ir nozīmīgas zivju nārsta vietas.

Pa Salacu var plānot dažāda garuma un ilguma nobraucienus. Salaca augstecē ir rāma upe, bet ar ļoti jaukiem krastiem, kuros ir daudz ko apskatīt, tādēļ te būtu jāplāno vairāk laika. Savukārt lejtece ir sportiski strauji, bet krastos ir mazāk, ko redzēt, līdz ar to var pārvarēt lielākus attālumus.

Vienas dienas ceļojumam rekomendējami nobraucieni no Vecates līdz Skaņākalnam ar Skaņākalna daba parka aplūkošanu, un no Mērnikiem līdz Vecsalacai ar sportisku ievirzi. Divām dienām ir nedaudz plašāka izvēle: Vecate–Viķi, Mazsalaca–Staicele, Staicele–Vecsalaca (vai Salacgrīva). Trijās dienās var nobraukt no Mazsalacas līdz Vecsalacai. Upes pievārēšana visā tās garumā prasīs četras dienas.

Tā kā Salacas ieleja ir dabas liegums, tad ierīkot nometnes vietas atļauts tikai šim nolūkam iekārtotās vietās. Āņem vērā, ka atpūtas vietas ir dažādas pēc labiekārtojuma līmeņa un apsaimniekošanas formas.

General information

Length 95 km, drop 42 m, basin area 3420 km², average flow at estuary: 31.3 m³/s annually, 184 m³/s at spring floods, 4.4 m³/s at low water periods, average spring flood date 9 April.

The Salaca flows out of Lake Burtnieks and flows in the Baltic Sea. It is open for recreational trips throughout the season with any type of craft, including rubber boats, canoes and wooden boats. As with many Latvian rivers, the Salaca's flow is uneven; there are both calm stages almost without a current, as well as fairly swift stages with rapids and rocks. The most beautiful stretches are around Mazsalaca: the romantic Lapu leja (Leafy Vale) 1.5 km from Mazsalaca toward Lake Burtnieks, at the entry of the Ķirele, around Skaņāskalns (Hill of Sound) and near Velna pagrabs (Devil's Cellar) Park. The Salaca is famous for its rich fish stocks. It is home to the largest natural salmon population in the eastern Baltic, so the river has been declared a "salmon river" with special protection. The best fishing on the Salaca is in April and May, when roach, white chub and vimba come up from the Gulf of Riga to spawn. Please note that on certain stretches of the Salaca and during certain seasons fishing

is prohibited or requires a license. The Salaca tributaries the Jogla, Noriņa, Korģene, Dzirnūpe and Glāžupe are significant fish spawning sites.

Trips of various lengths and durations can be planned on the Salaca. Its upper reaches are placid with lovely banks and beautiful sights, and so deserve more time. On the other hand, the lower reaches are more sporting and swift with less to see on the banks, therefore greater distances can be covered.



For one-day trips we recommend going from Vecate to Skaņāskalns with a walk around the Skaņāskalns Nature Park, and from Mērniki to Vecsalaca for a sporting experience. There is more choice for two-day trips: Vecate–Viķi, Mazsalaca–Staicele, or Staicele–Vecsalaca (or Salacgrīva). In three days it is possible to go from Mazsalaca to Vecsalaca. Navigating the whole length of the river requires four days.

Общая информация

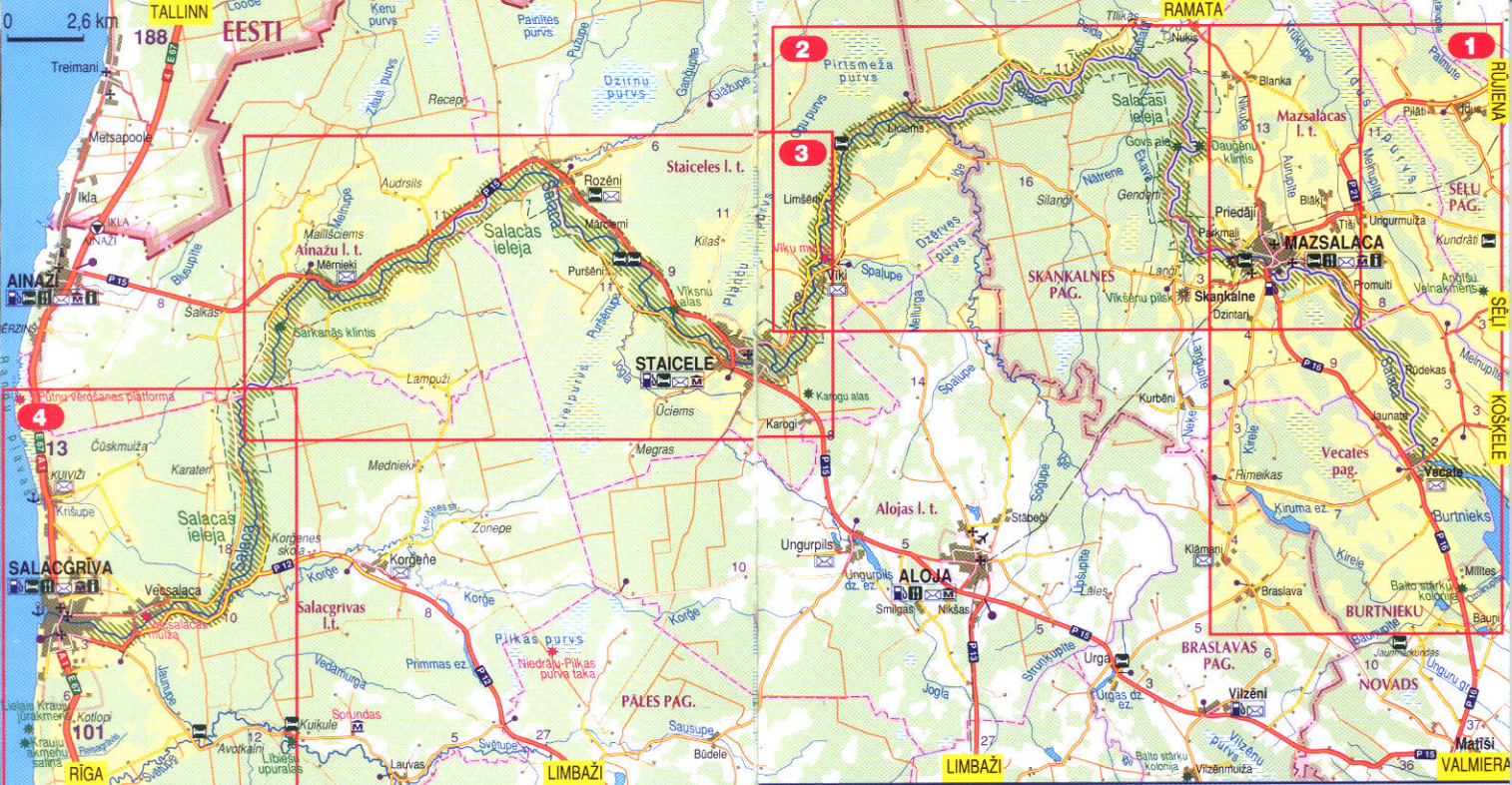
Протяжённость: 95 км, падение: 42 м, площадь бассейна: 3420 км², средний расход воды в устье: в год – 31,3 м³/с в половодье – 184 м³/с в период маловодья – 4,4 м³/с средняя дата половодья – 9 апреля.

Салаца вытекает из озера Буртниеку и впадает в Балтийское море. По реке Салаца можно сплавляться весь сезон на всех видах лодок – как на резиновой лодке и байдарке, так и на деревянной лодке. Как у многих латвийских рек течение у Салацы неравномерное – есть спокойные участки, где почти нет течения, есть и достаточно быстрые, порожистые и каменные участки. Наиболее красивые места у Мазсалацы – начиная с романтической Долины Листьев в 1,5 км от Мазсалацы в сторону Буртниеку, у устья Ķиреле, у Сканыялсалнс (Звучащая гора) и парка Велна паграбс (Чёртов погреб). Салаца славится обилием рыбы. Здесь сохранилась крупнейшая естественная популяция лосося во всём регионе Восточной Балтии, поэтому река присвоен статус лосося реки, который устанавливает особо охраняемый режим. Лучший сезон для ловли рыбы на Салаце – апрель и май, когда с Рижского морского залива в реку идёт на нерест плотва, белый голавль и вимба. Туристам необходимо знать, что на отдельных участках Салацы, а также в некоторые сезоны рыбная ловля запрещена и требует лицензии. Притоки Салацы Йогла, Нориня, Корģене, Дзирнупе и Глажуле являются основными местами нереста рыбы.



По Салаце можно планировать спуски разной продолжительности на разные расстояния. В верхнем течении Салаца – спокойная река, с очень живописными берегами, где можно многое посмотреть, поэтому на этот участок стоит запланировать побольше времени. В то же время, нижнее течение – по-спортивному быстрое, а на берегах меньше достопримечательностей, поэтому можно преодолевать большие расстояния.

Для однодневного путешествия рекомендуются спуски от Vecate до Сканыялсалнс с осмотром природного парка Сканыялсалнс, и от Мēрники до Vecsalacy – спуски со спортивной направленностью. Для двух дней выбор несколько шире: Vecate–Viķi, Мазсалаца–Стайцелe, Стайцелe–Vecsalaca (или Салацгрива). За три дня можно спуститься от Мазсалацы до Vecsalacy. Для прохождения реки по всей её длине потребуется четыре дня.



Attālumi un orientieri • Distances and landmarks Расстояния и ориентиры

Attālums no grīvas, km	Augstums v.j.l.	Kritums, m/km	Orientieri
Distance from estuary, km	Height above sea level	Drop, m/km	Landmarks
Расстояние от устья, км	Высота над уровнем моря	Падение, м/км	Ориентиры
95,5	39,9	0,1	izteka no Burtnieku ezera, Vecates tilts • outlet from Lake Burtnieks, Vecate Bridge • исток, озеро Буртниеку, мост в Вецате
89,8	39,2	0,2	labajā krastā – Pēkšēni • right bank – Pēkšēni • на правом берегу – Пекшени
87,5	38,9	0,1	labā krasta pieteka Promulta • right bank tributary Promulta • правобережный приток Промулта
85,8	38,6	0,1	labajā krastā – Mazsalacas baznīca • right bank – Mazsalaca Church • на правом берегу – церковь в Мазсалаце
85,1	38,5	0,1	kreisā krasta pieteka Ķirele, Lapu leja • left bank tributary Ķirele, Leafy Vale • левобережный приток Киреле, Долина Листьев
84,3	38,4	0,2	Mazsalacas tilts • Mazsalaca Bridge • мост в Мазсалаце
83,4	38,3	0,2	bij. Rīgas–Ipiķi dzelzceļa tilts • former Riga–Ipiķi railway bridge • бывш. железнодорожный мост Рига–Ипичи
82,9	38,2	0,2	gājēju tiltnis, labajā krastā – Valtenberģu muiža (Mazsalacas vidusskola), kreisajā krastā – Lībiešu (Skāņkalnes) piļskalns • footbridge, right bank – Valtenberģi Manor (Mazsalaca High School), left bank – Livonian (Skāņkalne) hill fort • пешеходный мостик, на правом берегу – усадьба

82,2	38,1	0,2	Valtenberģu (Mazsalacais vidusskola), на левом берегу – Ливское (Сканыкальское) городище kreisajā krastā – Bezdēļu klintis, tālāk labajā krastā – Vilkaču priede • left bank – Swallow Cliffs, further right bank – Werewolf Spruce • на левом берегу – скалы Ласточкины, дальше на правом берегу – сосна Оборотней
81,5	38,0	0,1	kreisajā krastā – Engļu ala, labajā krastā – Sapiņu kāpnes • left bank – Angel's Cave, right bank – Dream Stairs • на левом берегу – скала Ангелов, на правом берегу – Лестница мечтаний
80,8	37,9	0,2	kreisā krasta pieteka Langūpīte • left bank tributary Langūpīte • левобережный приток Лангулите
80,4	37,8	0,2	labajā krastā – Velna ala, Velna canceled, tālāk – Nelķu klintis • right bank – Devil's Cave, Devil's Pulpit, further – Carnation Cliffs • на правом берегу – Чёртова пещера, Чёртов амвон, дальше – Гвоздичные скалы
79,7	37,7	0,1	kreisajā krastā – Skāņkalns • left bank – Skāņkalns • на левом берегу – Сканыкальс
77,9	37,4	0,1	labajā krastā – Silmaču akmens • right bank – Silmači Stone • на правом берегу – Силмачский валун
77,0	37,3	0,2	kreisajā krastā – Govs ala • left bank – the Cow's Cave • на левом берегу – Коровья пещера
76,1	37,1	0,2	labajā krastā – Daugēnu klintis • right bank – Daugēni Cliff • на правом берегу – Даугенские скалы
73,1	36,4	0,2	labā krasta pieteka Nikuce • right bank tributary Nikuce • правобережный приток Никуце
71,9	36,1	0,2	kreisā krasta pieteka Nātrene, kreisajā krastā – Kāvu akmens un bij. Kāvu dzirnavas • left bank tributary Nātrene, left bank – Kāvi Stone and former Kāvi Mill • левобережный приток Натрене, на левом берегу – Кявский валун и бывшая Кявская мельница

Attālums no grīvas, km	Augstums v.j.l.	Kritums, m/km	Orientieri
Distance from estuary, km	Height above sea level	Drop, m/km	Landmarks
Расстояние от устья, км	Высота над уровнем моря	Падение, м/км	Ориентиры
70,7	35,9	0,2	labā krasta pieteka Ramata • right bank tributary Ramata • правобережный приток Рамата
70,3	35,8	0,2	labā krasta pieteka Peida • right bank tributary Peida • правобережный приток Пейда
68,8	35,5	0,2	labajā krastā – Līču skola • right bank – Līči School • на правом берегу – школа в Личи
65,2	35,0	0,1	labā krasta pieteka Piģele • right bank tributary Piģele • правобережный приток Пигеле
61,7	34,7	0,1	kreisā krasta pieteka Iģe • left bank tributary Iģe • левобережный приток Иге
58,0	34,4	0,1	Gedertu tacis, labajā krastā – viesu nams “Eži” • Gederti Weir, right bank – guesthouse “Eži” • Перекат Гедерту, на правом берегу – гостевой дом “Eži”
55,7	34,3	0,1	labajā krastā – Limšēni, aiz tiem – Limšēnu stāvkrasts • right bank – Limšēni, beyond – Limšēni Escarpment • на правом берегу Лимшени, за ними – Лимшенский крутой берег
53,5	33,8	0,4	upē sala, kreisajā krastā – Viķi muiža • river island, left bank – Viķi Manor • остров на реке, на левом берегу – усадьба Вику
53,2	33,6	0,4	gājēju tiltiņš, kreisā krasta pieteka Spaulupe • footbridge, left bank tributary Spaulupe • пешеходный мостик, левобережный приток Спальупе
52,5	33,4	0,3	Staiķeles–Mazsalācas ceļa tilts • Staiķele–Mazsalaca road bridge • мост на дороге Стайцелю–Мазсалаца
49,7	32,7	0,2	kreisajā krastā – Kenču pilskalns • left bank – Kenči hill fort • на левом берегу – городище Кенчу
48,9	32,6	0,3	kreisā krasta pieteka Karogupīte • left bank tributary Karogupīte • левобережный приток Карогупите
46,5	31,8	0,0	labajā krastā – Pūču avotiņš • right bank – the Owls’ Spring • на правом берегу – Совий родник
45,6	31,8	0,0	gājēju tiltiņš • footbridge • пешеходный мостик
45,5	31,8, 30,3	0,6	Staiķeles aizsprosts • Staiķele Lock • Стайцельская запруда
44,8	29,8	0,5	Staiķeles tilts • Staiķele Bridge • Стайцельский мост
44,4	29,6	0,1	gājēju tiltiņš, labajā krastā – Staiķeles parks • footbridge, right bank – Staiķele Park • пешеходный мостик, на правом – берегу Стайцельский парк
42,7	29,5	0,1	labajā krastā – Ozoliņu akmens • right bank – Ozoliņi Stone • на правом берегу – валун Озолиню
41,6	29,5	0,0	labajā krastā – Vīksnu alas • right bank – Vīksnu Caves • на правом берегу – пещеры Викснү
40,3	29,4	0,1	kreisā krasta pieteka Jogla • left bank tributary Jogla • левобережный приток Йогла
38,2	29,2	0,1	labajā krastā – nomētnes vieta “Kekari” • right bank – campsite “Kekari” • на правом берегу место для привала “Kekari”
37,8	29,1	0,1	gājēju tiltiņš, kreisā krasta pieteka Puršēnupe • footbridge, left bank tributary Puršēnupe • пешеходный мостик, левобережный приток Пуршенупе
37,1	29,0	0,1	labajā krastā – viesu māja “Mačkalni” • right bank – guesthouse “Mačkalni” • на правом берегу – гостевой дом “Мачкални”
34,0	28,6	0,1	labajā krastā – viesu māja “Rozēni”, kreisajā krastā – Odiņu akmens • right bank – guesthouse “Rozēni”, left bank – Odiņi Stone • на правом берегу – гостевой дом “Rozēni”, на левом берегу валун Одиню

33,4	28,5	0,2	dzelzsbetona tilts, labajā krastā – Rozēni • reinforced concrete bridge, right bank – Rozēni • железобетонный мост, на правом берегу – Розени
32,5	28,3	0,2	labā krasta pieteka Glāžupe (Līvupe) • right bank tributary Glāžupe (Līvupe) • правобережный приток Глажупе (Ливупе)
32,2	28,2	0,4	labā krasta pieteka Pužupe • right bank tributary Pužupe • правобережный приток Пужупе
29,2	27,1	0,9	labajā krastā – nomētnes vieta “Vecvietas” • right bank – campsite “Vecvietas” • на правом берегу место для привала “Vecvietas”
24,0	22,3	1,5	gājēju tiltiņš • footbridge • пешеходный мостик
22,6	19,2	0,7	labajā krastā – nomētnes vieta “Selgas” • right bank – campsite “Selgas” • на правом берегу – место для привала “Selgas”
21,8	22,3	1,4	gājēju tiltiņš, labajā krastā – Mērnieki • footbridge, right bank – Mērnieki • пешеходный мостик, на правом берегу – Мерниеки
21,3	18,8	0,9	Mērnieku krāce (bij. dzirnavu aizsprosts), labā krasta pieteka Melnupe • Mērnieki Rapids (former mill lock), right bank tributary Melnupe • Мерниецкий порог (бывшая мельничная запруда), правобережный приток Мелнупе
19,7	17,3	1,2	bij. Ainažu–Valmieras šaursliežu dzelzceļa tilts • former Ainaži–Valmiera narrow gauge railway bridge • мост бывшей узкоколейки Айнажи–Валмиера
18,9	16,4	1,2	kreisajā krastā – Sarkanās klintis, labajā krastā – nomētnes vieta • left bank – Red Cliffs, right bank – campsite • на левом берегу – Красные скалы, на правом берегу – место для привала
17,8	15,1	1,2	Žviguļu tacis un klintis • Žviguļi Weir and cliffs • перекат и скалы Жвигулю
17,3	1,4	0,4	kreisā krasta pieteka Noriņa • left bank tributary Noriņa • левобережный приток Нориня
15,4	13,6	0,4	labajā krastā – Rostes, Rostu klintis • right bank – Rostes, Rosti Cliffs • на правом берегу – Ростес, Ростеские скалы
13,8	12,9	0,7	Upesbrantu tacis, labā krastā – Karateri • Upesbranti Weir, right bank – Karateri • перекат Упесбранту, на правом берегу – Каратери
13,0	12,3	0,8	kreisajā krastā – bij. ķieģeļu fabrika Kieģelnieki • left bank – former Kieģelnieki brickworks • на левом берегу – бывш. кирпичный завод “Kieģelnieki”
12,3	11,8	1,2	Veckalēju tacis • Veckalēji Weir • перекат Вецкалею
7,4	5,7	1,6	kreisā krasta pieteka Korģe • left bank tributary Korģe • левобережный приток Корге
6,4	4,1	1,0	kreisā krastā – Stienūžu kapi • left bank – Stienūži Cemetery • на левом берегу – Стиенужское кладбище
4,9	2,7	1,0	labajā krastā – Vecsalācas muiža • right bank – Vecsalaca Manor • на правом берегу – усадьба Вецсалаца
3,7	1,5	1,0	Vecsalācas tilts, kreisā krasta pieteka Jaunupe • Vecsalaca Bridge, left bank tributary Jaunupe • Вецсалацкий мост, левобережный приток Янупе
3,4	1,2	0,4	kreisā krasta pieteka Jaunupe • left bank tributary Jaunupe • левобережный приток Янупе
2,4	0,8	0,3	nāģu tači • lamprey weir • закомы для миног
2,1	0,7	0,3	upē – Zirgakmens • in the river – Horse Stone • на реке – Зиргакменс (Конский валун)
0,9	0,3	0,3	Salacgrīvas tilts • Salacgrīva Bridge • Салацгривский мост
0,0	0,0		ieteka Rigas jūras līci • outflow into Gulf of Riga • устье, Рижский морской залив



Mazsalacas novada muzejs • Mazsalaca Regional Museum • Мазсалацкий краеведческий музей – Rīgas iela 1, tel. +371 4251781, 26519165

LV Muzejā ir ļoti savdabīga un interesanta ekspozīcija – kokgriezēja Valtera Hirtes skulptūriņas un to tapšanas vēstures pieraksti. Muzeja mērķis ir veidot Mazsalacas pilsētas, novada iedzīvotājos un pilsētas viesos izpratni par novada vēstures un kultūrvēstures procesiem, parādīt to nozīmi un savdabību, veicināt iedzīvotāju pašapziņu un lepnumu par savas kultūras mantojumu. ENG The museum has an unusual and interesting exposition of wood sculptor Valters Hirte's sculptures and descriptions of how they were created. RU В музее очень своеобразная и интересная экспозиция – скульптурки резчика по дереву Валтера Хирте и описание истории их создания.

Mazsalacas Sv. Annas luterāņu baznīca • Mazsalaca St. Ann's Lutheran Church • Мазсалацкая лютеранская церковь Св. Анны – tel. 4251669, 4251339

LV Pirmā baznīca celta 14. gs. romāņu stilā, 19. gs. 20. gados uzstādītas jaunas ērģeles ar 12 registriem, 1890. g. nojaukta vecās baznīcas piebūve un tās vietā uzcelts neogotikas stila ķieģeļu dievnamam, altāra daļu un abus ģērbkamburus atstājot kā iepriekš. Mūsdienās baznīcā atrodas gan vecais, gan jaunais altāris, ērģeles ir valsts nozīmes mākslas piemineklis. ENG The first church on this site was built in the 14th century in Romanesque style. In the 1920s a new organ with 12 registers was installed. In 1890 an annex to the old church structure was demolished, and in its place a neo-Gothic brick church was built, with the altar section and both vestries retained as they had been. The church today includes both the old and new altars, and the organ is classified as a national artistic monument. RU Первая церковь построена в XIV веке в романском стиле, в 20-х годах XIX века установлен новый орган с 12 регистрами, в 1890 году снесена пристройка к старой церкви и на её месте возведён кирпичный храм в неоготическом стиле, алтарная часть и обе сакристии остались в прежнем виде. В настоящее время в церкви находится как старый, так и новый алтарь, орган является памятником искусства государственного значения.

Valtenberģu muiža • Valtenberģi Manor • Усадьба Валтенберģу

LV Muižas pils celta 1780. g. agrīnā vācu klasicisma stilā. 1905. g. nemieros pilks nodedzināta, 20. gs. 20.–30. gados atjaunota skolas vajadzībām. Pie muižas atrodas parks nozīmīga dārzs, diļķi un saimniecības ēkas. Ap pili līdz Salacas krastiem plešas liels muižas parks. ENG The manor house was built in 1780 in early German classicist style. It was burned down during the unrest of 1905 and was rebuilt in the 1920s and 1930s as a school. Near the manor house is regular-style Baroque garden, ponds and farm buildings. A large manor park runs around the house to the Salaca banks. RU Замок усадьбы построен в 1780 году в стиле раннего немецкого классицизма. Во время волнений 1905 года замок был сожжён, а в 20-30 годах XX века был восстановлен и в нём разместились школа. У замка находится регулярный сад в стиле барокко, пруды и хозяйственные постройки. Вокруг замка до берегов Салацы простирается большой парк усадьбы.

Lībiešu (Skaņkalnes) pilskalns • Livonian (Skaņkalne) hill fort • Ливское (Сканькалское) городище

LV Sens lībiešu nocietinājums, tā nogāzes smilšakmens kraujā ir Upurala, iespējams, dievu pielūgšanas vieta, Salacas sāngravā pie pilskalna atrodas četras nelielas Dambupītes alas. ENG An ancient Livonian fortification, there is a sacrificial cave on the incline's sandstone bluff which may once have been a place of worship. The four small Dambupīte caves are in a side gully of the Salaca near the hill fort. RU Древнее ливское укрепление, на обрыве песчаного склона находится Жертвенная пещера, возможно, место поклонения богам, в боковом овраге Салацы у городища находятся четыре небольшие пещеры Дамбулите.

☎ "Jaunbomji" – tel. +371 26335419, 29286988, 26194374, <http://laivas.info>. Kanoe laivas, piegāde, gida pakalpojumi • Canoes, transportation, guide services • Лодки каноэ, места для палаток, услуги гида.

⛖ "Avotkalni" – +371 26788347, 26730362. Kanoe laivas, telšu vietas • Canoes, tent sites • Лодки каноэ, места для палаток.

🏠 "Kafejnīca "Mīks" – Mazsalaca, tel. +371 29456570. 100 vietas • 100 places • 100 мест.

🏠 "Lībieši-2" – Mazsalaca, tel. +371 29464830. Viesu māja, telšu un ugunsкура vietas, kanoe laivu noma, stāvlaukums • Guesthouse, tent and campfire sites, canoe boats rental, parking • Гостевой дом, места для палаток и костра, прокат лодок каное, автостоянка.

⛖ Draudzības plaviņa – labiekārtota telšu vieta Valtenberģu muižas parkā • There is a tent site with amenities in the Valtenberģi Manor Park • Благоустроенное место для палаток в парке усадьбы Валтенберģу.

🏠 Naktsmitnes • Accommodation • Ночлеж
🍴 Ēdināšana • Catering • Питание
🚣 Laivu noma • Rent of boats • Аренда лодок
⚓ Piestātne • Jetty • Причал

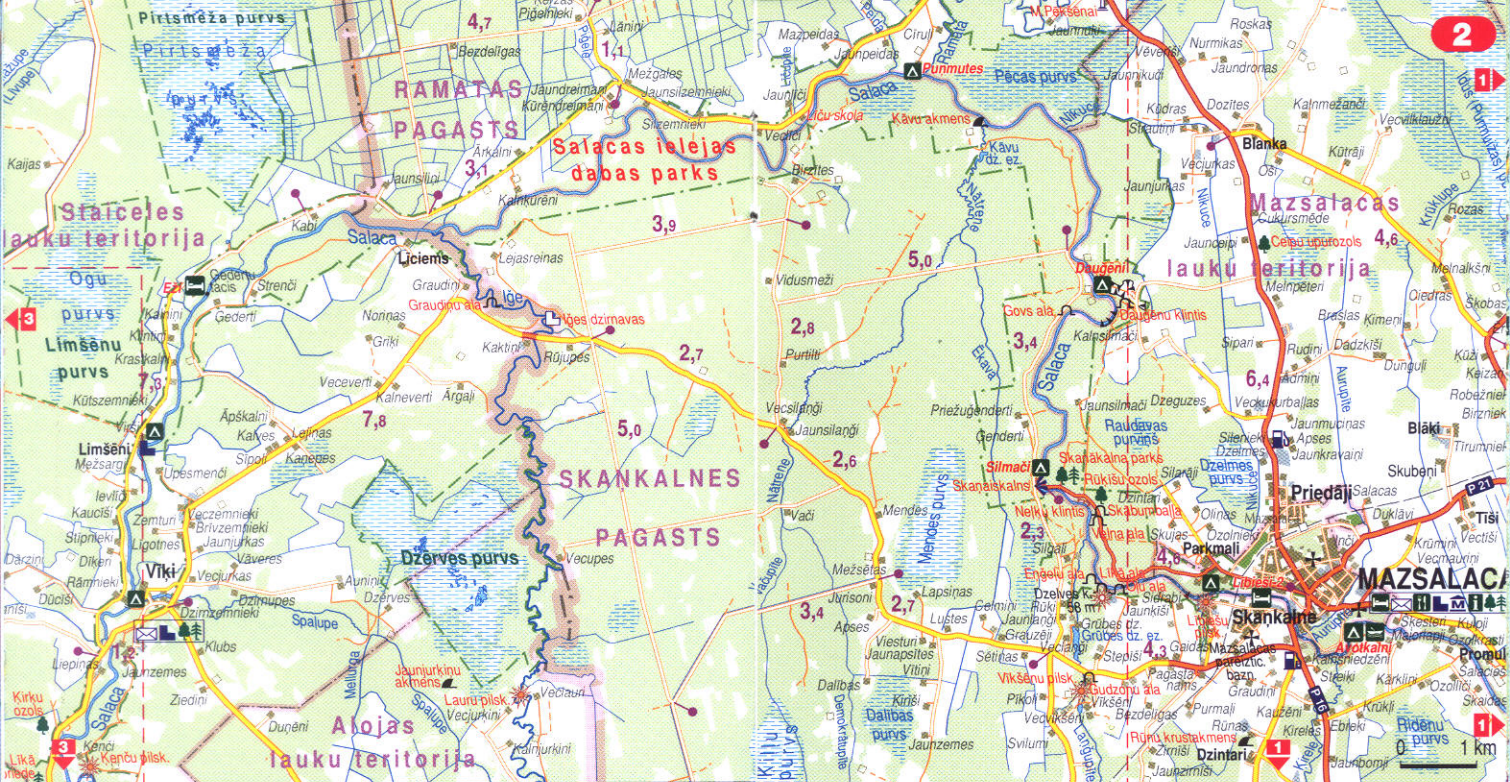
APZĪMĒJUMI • LEGEND • УСЛОВНЫЕ ЗНАКИ

- Melnais segums • Grants segums
- Pavēd • Gravel
- Apsaltne • Grāviniojie pārklājumi
- Administratīvās robežas
- Boundaries of administrative units
- Границы административных единиц
- Aizsargājamo dabas teritoriju robežas
- Boundaries of protected nature areas
- Границы охраняемых природных территорий
- Turisma informācijas centrs • Pasta nodala
- Tourism Information centre • Post office
- Туристический инфо центр • Почтовое отделение
- Vējdzirnavas • Parks, stādījumi, dzidoki
- Windmill • Park, plantations, notable tree
- Ветряная мельница • Парк, вековое дерево
- Piemineklis • Muzejs
- Monument • Museum
- Памятник • Музей
- Interesanta celtnē • Drupas • Izcilis akmens
- Interesting building • Ruins • Notable stone
- Интересное здание • Развалины • Валуны
- Ievērojams kalns • Pilskalns
- Important hill • Castle mound
- Известный холм • Городище
- Interesanta vieta, objekts
- Interesting place, object
- Достопримечательности

🚣 Tūpini k. 65 m
Lībiešu pilsk.

🎓 Liāva skola

0 1 km

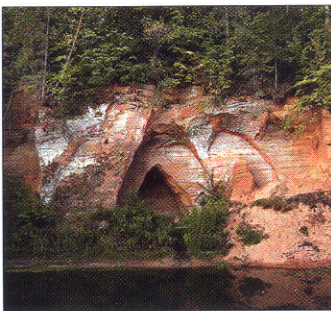


Skaņākalna dabas parks • Skaņākalns Nature Park • Сканийскалнский природный парк – tel. +371 26429500

LV Parks stiepjas 3 km garumā Salacas labajā krastā. Devona laika sarkanā smilšakmens alas un klintis piešķir parkam īpašu valdzinājumu ikvienā gadalaikā. Izveidotas Kurbada taka, Meža mācību un atpūtas taka, Rūķu taka. Apskatāmi interesanti dabas objekti – Velna ala, Vilkaču priede, Eņģeļu ala, Skaņākalna klints, Skābumbalļa, Neļķu klintis u.c. ENG The park extends for 3 km along the right bank of the Salaca. The Devon-period red sandstone makes the caves and cliffs bewitchingly charming in all seasons. The “Kurbads”, “Forest Teaching and Recreation” and “Gnomes” trails have been established. There are interesting natural objects to see, including Devil’s Cave, Werewolf’s Spruce, Angels’ Cave, Skaņākalns Cliff, Pickling Barrel, Carnation Cliffs and others. RU Парк простирается на 3 км вдоль правого берега Салацы. Пещеры и скалы девонского периода из красного песчаника придают парку особое очарование в любое время года. Созданы Тропа Курбада, Лесная учебно-развлекательная тропа, Тропа гномиков. Можно осмотреть интересные природные объекты – Чёртову пещеру, Сосну оборотней, Пещеру ангелов, Сканийскалскую скалу, Скабумбалля (Бочку квашения), Гвоздичные скалы и др.

Eņģeļu ala • Angels’ Cave • Пещера Ангелов

LV Atrodas Salacas kreisajā krastā Dzelveskalna nogāzes smilšakmens atsegumā, alas ieeja ir ap 10 m augsta un 8 m plata, pati ala ir tikai ap 5 m gara un atgādina lielu nišu. ENG Located on the left bank of the Salaca near the Dzelveskalns incline sandstone outcrop, the cave entrance is about 10 m high and 8 m wide, while the cave itself is only about 5 m long and is like a big alcove. RU Находится на левом берегу Салацы, на обнажении песчаника склона Дзелвескалнс, вход в пещеру около 10 м высотой и 8 м шириной, сама пещера всего 5 м длиной и напоминает большую нишу.



Bezdelīgu klintis • Swallow Cliffs • Скалы Ласточкины

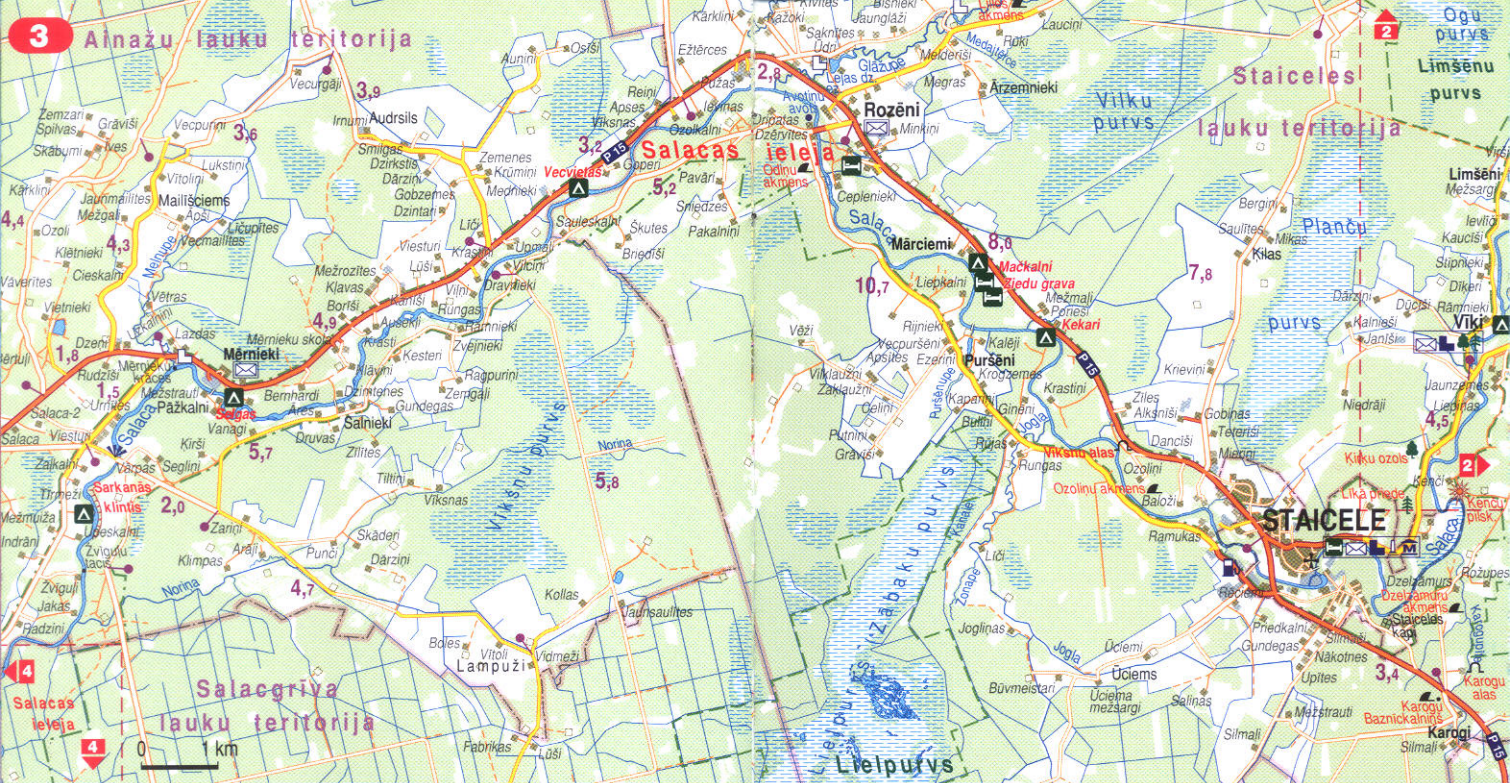
LV Ļoti ainavisks un krāšņs Burtnieku svītas smilšakmeņu atsegums Salacas kreisajā krastā lejpus Pilskalna. Klintsu augšdaļā izveidojušās savdabīgas formas nišas un pārkares. ENG This is a very picturesque and attractive outcrop of the Burtnieki sandstone outcrop on the left bank of the Salaca below the Livonian hill fort. Unusual cavities and overhangs have formed on the upper part of the cliffs. RU Очень живописное и красивое обнажение песчаника Буртниековской гряды на левом берегу Салацы ниже Ливского городища. В верхней части скал образовались ниши и навесы своеобразной формы.

Skaņākalns (Skaņākalna klints) • Skaņākalns Cliffs • Сканийскалнс

LV Līdz 70 m gara un līdz 12 m augsta iesārto smilšakmeņu klints Salacas kreisajā krastā, saucējiem no pretējās upes krasta sniedz iespaidīgu atbalsi. ENG Up to 70 m long and 12 m high, the reddish sandstone cliffs on the left bank of the Salaca. A shout from the opposite bank produces a significant echo. RU Скала из красноватого песчаника длиной до 70 м и высотой до 12 м на левом берегу Салацы, с противоположного берега реки эхо будет впечатляющим.



- ▲ “Silmači” – telšu un ugunsкура vietas • Tent and campfire sites • Места для палаток и костра.
- ▲ “Daugēni” – telšu un ugunsкура vietas, sporta laukums • Tent and campfire sites, sports field • Места для палаток и костра, спортплощадка.
- ▲ “Puņmutes” – tel. 4252112, 28382502. Telšu un ugunsкура vietas, sporta laukums. Tent and campfire sites, sports field • Места для палаток и костра, спортплощадка.
- ▲ “Eži” – tel. +371 29197012. Lauku māja, 12–16 vietas, telšu vietas, pirts • Country house, 12–16 places, tent site, bath-house • Сельский дом, 12–16 мест, места для палаток, баня.
- ▲ “Limšēni” – telšu vietas, sporta laukums • Tent sites, sports field • Места для палаток, спортплощадка.
- ▲ “Viķi”



Viksnu ala • Viksnu Cave • Пещера Викснү

LV Smilšakmens kraujā, kurā ir līdz 5 m augsti atsegumi, izveidojusies 24 m dziļa ala ar divām telpām, no alas iztek avotiņš. ENG This sandstone bluff with outcrops up to 5 m high encompasses a 24 m deep cave with two rooms, and a spring flows out of the cave. RU На обрыве песчаника, где обнажения достигают 5 м высоты, образовалась пещера глубиной 24 м с двумя залами, из пещеры вытекает родничок.

Libiešu muzejs "Pivalind" • Livonian Museum • Ливский музей – Staiķele, Lielā iela 14, tel. +371 26811827

LV Libiešu kultūras mantojums Salacas novadā un Staiķeles vēsture. ENG Cultural heritage of the Livonians in the Salaca area and the history of Staiķele. RU Культурное наследие ливов в Салацком крае и с история Стайцэле.

"Profesora Ligzda" • "Professor's Nest" • "Гнездо профессора"

LV Staiķeles simbola stārķa sūpulis. ENG The cradle of the symbol of Staiķele, the stork. RU Кольбель символа Стайцэле – аиста.

Akmens tēlniecības brīvdabas ekspozīcija Staiķelē • Open air stone sculpture exhibition in Staiķele

LV Ekspozīcija kaņienī skulptūras pod atkrītiem nebeim в Стайцэле
LV Latvijā pazīstamu skulptoru darbi. ENG On display are works by prominent Latvian sculptors. RU Работы знаменитых в Латвии скульпторов.

Robežakmens latviešiem, libiešiem un igauņiem Staiķelē • Border stone dedicated to Latvians, Estonians and Livonians in Staiķele • Пограничный камень латышам, ливам и эстонцам в Стайцэле

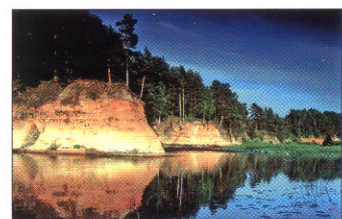
LV Bronzā atlieta laiva ar putniņu uz 3 m augsta un 14 t smaga laukakmens simbolizē robežupi Salacu un dzīvību, kas vienmēr atgriežas, tēlnieki Z. un J. Rapas. ENG The cast bronze boat with a bird is set on a 3 m high and 14 t heavy boulder and symbolizes the Salaca as a border river and life which always returns. It was sculpted by Z. and J. Rapas. RU Латвийя в бронзе лодка с птичкой на валуне высотой 3 м весом 14 т символизирует пограничную реку Салацу и вечное движение жизни, скульпторы З. и Ю. Рапа.

Staiķeles dibināšanas piemineklis "Stazele" • Monument to the foundation of Staiķele • Памятник основания Стайцэле

LV Pie trošņ tilta pār Salacu. Piemineklis veltīts leģendām apvītājai zviedru izcelsmes krodzinieci par pārcēlāji Berklundē, kura sava tievā auguma dēļ dēvēta par Stazeli. Viņas vārdu latviskojot, iegūts Staiķeles nosaukums. ENG Next to the cable bridge across the Salaca. The monument is dedicated to the legendary inn-keeper and ferry-woman Berklund. RU У моста на трассах через Салацу. Памятник посвящён легендарной корчмарке и паромщице шведского происхождения Беркльунде.

Sarkanās klintis (Pietrags) • Red Cliffs (Pietrags) • Красные скалы (Пьетрагс)

LV Burtnieku svītas smilšakmeņu krauja, kas stiepjas vairāk nekā 400 m garumā. ENG A sandstone bluff of the Burtnieku range, more than 400 m in length. RU Обрыв песчаника Буртниекоской гряды, который простирается более чем на 400 м в длину.



☎ 📍 "Rozēni" – tel. +371 4033233, 29338118, www.brize.lv. Viesu māja, 34+50 vietas, pirts, kafējnīca, 120 vietas • Guesthouse, 34+50 places, bath-house, cafe, 120 places • Гостевой дом, 34+50 мест, баня, кафе, 120 мест.

☎ 📍 "Māckalni" – tel. +371 4033281, 29612911. Lauku māja, 19 vietas, telšu vietas, pirts • Country house, 19 places, tent sites, bath-house • Сельский дом, 19 мест, места для палаток, баня.

☎ 📍 "Ziedu grava" – tel. +371 4033281, 29612911. Lauku māja, 4 vietas, telšu vietas, pirts • Country house, 4 places, tent sites, bath-house • Сельский дом, 4 мест, места для палаток, баня.

☎ 📍 SIA "Campo" – Staiķele, "Virši", tel. +371 2922339, www.campo.lv. Divvietīgas un trīsvietīgas kanoe laivas • Two- and three-person canoes • Двухместные и трёхместные лодки каное.

- ▲ "Kekari"
- ▲ "Vecvietas"
- ▲ "Sarkanās klintis"



Vecsalaca muižas komplekss un parks • Vecsalaca Manor ensemble and park • Комплекс Вецсалацкой усадьбы и парк

LV No 19. gs. celtās muižas saglabājušās vairākas saimniecības ēkas, gar Salacas krastu stiepjas 8,8 ha liels parks ar 33 eksotu sugām, baronu kapenēm un 1973. g. veidotu kalkakmens pieminekli. ENG Several farm buildings have survived from the manor built in the 19th century, as well as an 8.8 ha park along the Salaca's banks with 33 exotic species, the crypts of the barons and a limestone monument placed in 1973. RU От построенной в XIX веке усадьбы сохранилось несколько хозяйственных построек, вдоль берега Салацы простирается парк площадью 8,8 га с 33 экзотическими видами растений, усыпальницей баронов и созданным в 1973 году памятником из известняка.

Z/s "Viesuļi" • Farm • Хозяйство – tel. +371 29466429

LV Strausu un šitake sēņu audzēšana. ENG Ostrich and shitake mushroom farming. RU Разведение страусов и выращивание грибов шитаке.

Jaunupe • Янупе

LV 17. gs. mākslīgi izrakts kanāls, kas savieno Svētupi ar Salacu. ENG An artificial channel dug in the 17th century connecting the Svētupe with the Salaca. RU Искусственно вырытый в XVII веке канал, соединяющий Светупе и Салацу.

Dzelzsbetona tilts pār Salacu • Reinforced concrete bridge over the Salaca • Железобетонный мост через Салацу

LV Pirmais dzelzsbetona tilts Baltijas valstīs, būvēts 1911. g. ENG The first reinforced concrete bridge in the Baltics, built in 1911. RU Первый железобетонный мост в странах Балтии, построен в 1911 году.

Nēģu tači Salacgrīvā • Salacgrīva lamprey weir • Заколы для миног в Салацгриве – tel. +371 29268299
 LV Tači, nēģu zveja un degustācija (VI–XI).
 ENG Weirs, lamprey fishing and tasting (VI–XI).
 RU Заколы, ловля миног и дегустация (VI–XI).



Salacas pilskalns Salacgrīvā • Salaca hill fort in Salacgrīva • Салацкое городище в Салацгриве

LV 1226. g. te uzcelta Rīgas bīskapa Alberta pils, kas pārvārdīja pieeju Salacas baseinam no jūras puses, pils daudzkārt cietusi, līdz nopostīta 18. gs. sākumā. ENG In 1226 a castle was built here for Archbishop Albert of Riga, which guarded the approaches to the Salaca basin from the sea. The castle suffered many misfortunes and was destroyed in the early 18th century. RU В 1226 году здесь был построен замок Рижского епископа Альберта, который контролировал доступ к бассейну Салацы со стороны моря, замок многократно пострадал, пока не был разрушен в начале XVIII века.

Lielsalacas luterāņu baznīca • Lielsalaca Lutheran Church • Лиелсалацкая лютеранская церковь

LV Celta 1857. g. agrākās koka baznīcas vietā, altāris un kancele saglabājušies no 18. gs. otrās puses. ENG Built in 1857 where a wooden church had earlier stood, the altar and pulpit have survived from the second half of the 18th century. RU Построена в 1857 году на месте более ранней деревянной церкви, алтарь и амвон сохранились со второй половины XVIII века.

Salacgrīvas muzejs • Salacgrīva Museum • Салацгривский музей – Salacgrīva, Sila iela 2, tel. +371 4071981

LV Ekspozīcija "Nēģu ceļš", izstādes par novada vēsturi, mākslu un dzīvi pie jūras. ENG "The Way of Lampreys" exposition, displays on the region's history, art and life by the sea. RU Экспозиция "Путь миног", выставки об истории края, искусстве и жизни у моря.

Libiešu upurāls pie Svētupes • Livonian sacrificial caves at the Svētupe • Ливские жертвенные пещеры у Светупе

LV Bijušā Metsepoles novada libiešu nozīmīgākā kulta vieta. Alas ir vienas no garākajām Latvijā. ENG This was an important religious site for the Livonians of the ancient Metsepole region. The caves are some of the longest in Latvia. RU Наиболее важное культовое место ливов в бывшем Метсепольском крае. Пещеры – одни из самых длинных в Латвии.

LV "Kraukļi" – tel. +371 26322316, 26431634. Lauku māja, 17 vietas, telšu vietas, pirts • Country house, 17 places, tent sites, bath-house • Сельский дом, 17 мест, места для палаток, баня.

LV "Svētupe" – tel. +371 4041469, 26555239. Lauku māja, 22 vietas, telšu vietas, pirts • Country house, 22 places, tent sites, bath-house • Сельский дом, 22 мест, места для палаток, баня.

LV "Brīze" – Salacgrīva, Valmieras iela 7, tel. 29355995. Viesnīca, 37 vietas, pirts • Hotel, 37 places, bath-house • Гостиница, 37 мест, баня.

LV Salacgrīvas vidusskolas dienesta viesnīca – Salacgrīva, Pērnavas iela 33, tel. +371 4023060, 4023062, 29191097. 45 vietas (sezona) • 45 places (in season) • 45 мест (в сезоне).

LV Kafējnicā "Pie vasmāņa" – Salacgrīva, Pērnavas iela 6, tel. +371 4071455.

LV Kafējnicā "Saiva" – Salacgrīva, Vilņu iela 2, tel. +371 4071659 (pēc pieteikuma) • (reservations essential) • (по заказу).

LV Kafējnicā-bistro "Brīze" – Salacgrīva, Pērnavas iela 3, tālr. +371 4071671.

LV Restorāns "Rondo" – Salacgrīva, Valmieras iela 7, tel. +371 4071717, www.brize.lv.

LV Kambīze "Pie laša kundzes" – Salacgrīva, Rīgas iela 14a, tālr. +371 29485000.

LV Kafējnicā-bārs "Ostmala" – Salacgrīva, Ostas iela 2, tel. +371 26400631.

LV Ēdnīca SIA "Kuivižu enkurs" – Salacgrīva, Ostas iela 1, tel. +371 28662115.

LV R. Spraviņkovs – tel. +371 29256663. Laivas un plosti, piegāde • Boats and rafts, transportation • Лодки и плоты, доставка.

LV SIA "Marabu" – tel. +371 29286220. Kanoe laivas, piegāde • Canoes, transportation • Лодки каное, доставка.

LV SIA "Iveja" – Vecsalaca, tel. +371 4021704, 29217004. Gumijas laivas un plosti, piegāde un apsigāta autostāvieta • Boats and rafts, transportation and secure parking • Лодки и плоты, доставка и охраняемая автостоянка.

LV SIA "Campo" – "Stienūži" – tel. +371 29222339, tel. +371 28346198, 29241161, www.campo.lv. Divvietīgas kanoe laivas, maršruti Mērnīeki–Salacgrīva, Svētupe • Two-person canoes, routes Mērnīeki–Salacgrīva, Svētupe • Двухместные лодки каное, маршруты: Мерниэки–Салацгрива, Светупе.

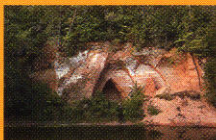
SALACA

INFORMĀCIJA TŪRIESTIEM • INFORMATION FOR TOURISTS • ИНФОРМАЦИЯ ДЛЯ ТУРИСТОВ



i **Mazsalacas tūrisma informācijas centrs** – Mazsalaca, Rīgas iela 1, Valmieras rajons, tel. +371 4251776, fakss +371 4251776, e-pasts: ticmazsalaca@inbox.lv; www.mazsalaca.lv

i **Salacgrīvas novada tūrisma informācijas centrs** – Salacgrīva, Rīgas iela 10a, tel./fakss +371 4041254; e-pasts: saltic@latnet.lv



© **Nodibinājums "Vidzemes attīstības aģentūra"**, 2006
Lāčplēša iela 1, Valmiera, LV 4201, tel. +371 4281711

Izdevumu finansējušas Alūksnes, Cēsu, Gulbenes, Madonas, Valkas un Valmieras rajonu pašvaldības
Šo izdevumu atbalsta Eiropas Savienība

Foto – V. Mitāns, A. Lācis (Fotocentrs), A. Soms

Sagatavots: SIA "Karšu izdevniecība Jāņa sēta", 2006
Stabu iela 119, Rīga, LV 1009

